

ASPEN  HOTEL
İSTANBUL

SÜRDÜRÜLEBİLİRLİK RAPORU
2023

Aspen Hotel adına yayınlanan bu sürdürülebilirlik raporu ile tesisimizin sürdürülebilirlik performansı ve etkileri tüm paydaşlarımızın dikkatine sunulmaktadır.

Misafir memnuniyetini ön planda tutan bir Turizm yatırım şirketi olan Aspen Hotel , sorumlu üretim, hizmet ve tüketim sağlamayı hedeflemekteyiz ve bunu sürekli hale getirmek için çalışmalarımız devam etmektedir.

Tesis olarak, faaliyetlerimiz ve etkileri hakkında paydaşlarımızı şeffaf ve etkin bir şekilde bilgilendirmek özel önem atfettiğimiz konuların başında gelmektedir. Bu doğrultuda senelik dönemlerle yayınlamayı hedeflediğimiz sürdürülebilirlik raporları şeffaf ve hesap verebilir bir organizasyon olmak adına yararlandığımız önemli bir araç konumunda olacaktır. İş yaşamında faaliyet göstermeye başladığımız günden bu yana işimizin sürdürülebilirliği için hem sosyal, hem de çevresel içerikli pek çok yatırım yaptık ve yapmaya devam ediyoruz. 2023 yılından itibaren performansımızı tüm paydaşlarımızla paylaşmak üzere çalışmalara başladık. Bu ilk sürdürülebilirlik raporumuz ile ekonomik, çevresel ve sosyal performansımızı çalışanlarımıza, müşterilerimize ve diğer paydaşlarımıza aktarmayı hedefliyoruz. Bu raporu hazırlama sürecinde kilit paydaşlarımızın Otelimizden sürdürülebilirlik çerçevesindeki beklentilerini araştırmaya ve incelemeye başladık. Düzenli olarak hazırlamayı planladığımız bu raporu gelecekte de etkilerimizi yönetmeye yönelik atacağımız adımları paylaşacağımız önemli bir iletişim aracı olarak görüyoruz.

ASPEN HOTEL

Aksaray Cad. No: 25 Laleli / FATİH / İSTANBUL

İletişim : +90 (212) 518 53 61



2023 yılı itibariyle sürdürülebilirlik çalışmalarımıza başladık. Bu doğrultuda gerçekleştirdiğimiz gelişmeyi; yönetimimiz, çalışanlarımız, konuklarımız, tedarikçilerimiz ve diğer tüm partnerlerimiz ile paylaşmayı ve böylece bu noktada yaratacağımız farkındalığı artırarak, ortak hedef ve başarılarla dönüştürebilmeyi amaçlamaktayız. Bu hazırlanan sürdürülebilirlik raporu 2023 yıl aralığındaki verileri içermektedir.

VİZYONUMUZ

Kurumsal deęerleri ve kalite anlayışı rehberliğinde misafirlerin ilk tercihi olmak ve bu durumun devamlılığını sağlamak

VİZYONUMUZ

MİSYONUMUZ

Hizmet verdiğimiz sektörde, en yüksek kalite anlayışı ile beklenti sonuçları üretmek, çalışanlarımızın ve müşterilerimizin memnuniyetine ve güvenine layık olmak.

MİSYONUMUZ

KURUMSAL PROFİLİMİZ

Mükemmel güzelliđi ile birinci sınıf konforlu konaklama sađlayan Tesisimiz gerçek güzelliđini hiçbir fotođraf yansıtamaz. Muhteşem bahçeler içerisinde bulunan otel. Kurulduğumuz ilk günden beri tatil denildiğinde akla gelen deniz, havuz ve manzarayı eğlence ile birleştirmeyi hedefleyerek ayrıcalıklı konuklarımıza ayrıcalıklı tatiller sunduk. Sadece kendi zevkimize göre ortamlar yaratmadık. Tüm zevklere uygun yaklaşımlar ile konuklarımızın huzura yolculuk yapmasını ve saflığı keşfetmesini sağladık. Geldiğimiz bu noktada, uzmanlaşmış dinamik kadromuz ve çağdaş yönetim anlayışımızla, uzun yıllar boyunca, konuklarımıza kaliteli hizmet vereceğimize dair inancımız sonsuzdur.

ASPEN HOTEL İSTANBUL

İstanbul'un merkezinde tarihi yarımada da yer alan otelimizde konaklamanız süresince huzur ve mutluluğunuz için 7/24 hizmetinizde olan ekibimizle seyahatiniz boyunca sizleri ağırlamaktan mutluluk duyacağız.

62 oda (2Y) – 124 yatak, 90 kişilik kahvaltı salonu, 125 kişilik oturma salonu, Amerikan bar, Bay-Bayan Kuaför, Sauna, Türk hamamı, Masaj odası, Kapalı yüzme havuzu.

ASPEN HOTEL
İSTANBUL



TEK KİŞİLİK ODA

Aydınlık ve kullanışlı tasarımlı odalar, 40 inç TV, çalışma masası, klima,

Bu misafir odasında dinlenin ve 4 ortopedik yastıklı Sw tek kişilik tam ortopedik yatağınızda rahat bir gece uykusu çekin.

Rahat koltuğunuzdan 42" TV'de 1000 kanala göz atın.

Sağlığınız ve güvenliğiniz açısından otele dışarıdan yiyecek getirmenizi, hijyen açısından yemek yapmamanızı önemle rica ederiz.



SÜİTODA

Marmara denizi manzaralı, ayrı oturma odası, duşlu banyo, 40 inç TV, çalışma masası, klima. Ayrı bir oturma alanı ve dört jumbo yastıklı bir kral yatak içeren bu geniş süitin keyfini çıkarın.

Rahat koltuğunuzda rahatlayın ve 40 inç TV'deki 1000 kanala göz atın.

Kablosuz internet erişimiyle masanızda rahatça çalışın ya da eşiksiz duş ve küvet bulunan banyoda tazelenin.

Sağlığınız ve güvenliğiniz açısından otele dışarıdan yiyecek getirmenizi, hijyen açısından yemek yapmamanızı önemle rica ederiz.

Odadaki tekerlekli yatakta 3 yetişkin ve 1 çocuk konaklayabilir.



AİLE ODASI

Talep üzerine aileler ve arkadaşlar için iki Akıllı Oda birbirine bağlanarak size daha ferah ve konforlu bir konaklama imkanı sunulur.

2 adet 32 inç TV, çalışma masası, 2 adet klima, Bu misafir odasında dinlenin ve 4 adet ortopedik yastıklı 4 adet kral boy tam ortopedik yatağınızda rahat bir gece uykusu çekin.

Rahat koltuğunuzdan 32 inç TV'de 1000 kanala göz atın Kablosuz internet erişimiyle internete bağlanın ve lüks banyo malzemeleriyle donatılmış bu şık banyoda kendinizi şımartın.

Sağlığınız ve güvenliğiniz açısından otele dışarıdan yiyecek getirmenizi, hijyen açısından yemek yapmamanızı önemle rica ederiz. 4 kişilik



ÜÇLÜ ODA

Aydınlık ve kullanışlı tasarıma sahip odalar, fransız balkonu ile sizlere farklı bir ambiyans sağlıyor. Oturma alanı, 40 inç TV, mini bar, çalışma masası. Güzel bir şekilde yenilenmiş bu oda, her yatakta 2 jumbo yastık bulunan büyük boy Sweet Dreams® yatağın konforunu sunmaktadır.

Rahat koltuğunuzda rahatlayın ve 1000 kanala göz atın veya 40 inç TV'de müzik dinleyin. Kablosuz internet erişimine sahip sandalyeli çalışma masasında çalışmalarınızı sürdürün veya şık banyoda lüks bakım ürünleriyle rahatlayın. Sağlığınız ve güvenliğiniz açısından hijyen açısından otele dışarıdan yiyecek getirmenizi ve yemek yapmamanızı önemle rica ederiz. 3 yetişkin, 1 ÇOCUK konaklayabilir.



ÇİFTKİŞİLİKODA

Bu konuk odasında rahatlayın ve rahat, ortopedik şilteli iki yatakta iyi bir gece uykusu çekin.

Rahat koltuğunuzdan 1000 kanala göz atın veya 40 inç TV'de müzik dinleyin.

Kablosuz internet erişimi ile çalışma masasında internete bağlanın ve lüks banyo malzemeleriyle donatılmış bu şık banyoda kendinizi şımartın. 2 yetişkin 1 ÇOCUK kalabilir. Sağlığınızın ve güvenliğiniz açısından otele dışarıdan yiyecek getirmenizi, hijyen açısından yemek yapmamanızı önemle rica ederiz.



SUPERİORSUT

Bu konuk odasında rahatlayın ve rahat, ortopedik şilteli iki yatakta iyi bir gece uykusu çekin. Rahat koltuğunuzdan 1000 kanala göz atın veya 40 inç TV'de müzik dinleyin. Kablosuz internet erişimi ile çalışma masasında internete bağlanın ve lüks banyo malzemeleriyle donatılmış bu şık banyoda kendinizi şımartın. 2 yetişkin 1 ÇOCUK kalabilir. Sağlığınız ve güvenliğiniz açısından otele dışarıdan yiyecek getirmenizi, hijyen açısından yemek yapmamanızı önemle rica ederiz.

SÜRDÜRÜLEBİLİRLİK POLİTİKASI

Kuruluşumuz, doğanın tüm unsurları ile birlikte sürdürülebilir bir çevrenin de, insani varoluşun

sağlıklı bir şekilde devamlılığının sağlanması için, tüm dünya olarak birlikte çaba sarf edilmesi gereken bir dönemde olduğunun bilincindedir. Bu anlayışla, tüm faaliyetlerde iş anlayışımızı üç boyutta ele alınarak değerlendirilir, kararlar bu şekilde alınır ve değer yaratma süreci bu boyutlara dikkat ederek yönetilir. Sürdürülebilirlik Politikası, Kuruluşumuzun iş anlayışını da kapsayacak şekilde; Kurucu değerleri,

temel çalışma ilkeleri, iş etiği anlayışı ve küresel amaçlar ile uyumlu olacak şekilde hazırlanmıştır.

Sürdürülebilirlik Politikası, tüm faaliyetlerin gerçekleştirilmesi ve karar alınması aşamasında

başvurulacak bir rehber niteliğinde ve tüm değer zincirinde yer alan, doğrudan veya dolaylı

etkileşim içinde bulunan küresel paydaşları kapsayacak şekilde ele alınmıştır.

1. İş Anlayışı Odaklı

Sürdürülebilirlik Politikası, birbiri ile doğrudan ilişkili üç odak alan üzerine inşa edilmiştir. Kuruluşumuz, sürdürülebilir bir ekonomik gelişimin; kapsayıcı bir yaklaşımla, bireyin çevresel ve sosyal farkındalığının olması halinde vesatlıklı bir çevrenin de mümkün olabileceğine inanmaktadır.

1. 'Kapsayıcı Gelişim' Odaklı İş Anlayışı

Kuruluşumuz, faaliyette bulunduğu Turizm Konaklama Sektöründe, tüm çalışanları, iş ortakları ve paydaşları ile birlikte, küresel amaçları ile uyumlu, sürdürülebilir bir iş anlayışını benimsemekte ve ekonomik alanda yaşanan gelişimin, tüm insanlık ile birlikte çevrenin tüm unsurlarını da kapsayacak şekilde sağlanması gerektiğine inanmaktadır.

Bu kapsamda, Kuruluşumuzun "Kapsayıcı Gelişim" odaklı sahip olduğu iş anlayışı aşağıda sıralanmıştır:

- Sürdürülebilir gelişime katkı sağlayacak yenilikçi teknolojilerin kullanılmasını sağlamak,
- Paydaşların istek ve beklentilerinin dikkate alınarak, karar alma süreçlerinde paydaş katılımının desteklenmesine önem vermek,
- Sürdürülebilirlik bakış açısının bir şirket kültürü haline getirilmesi ve bu alanda hem çalışanlar hem de paydaşlar nezdinde farkındalık oluşturmaya çalışmak,
- Sürdürülebilirlik çalışmalarını ve deneyimini, aktif girişimler ile tüm paydaşlara aktarmayı görev edinmek,
- Tedarik zincirinde sürdürülebilirliğin sağlanması için her türlü çalışmanın gerçekleştirilmesine imkân sağlamak,
- Tüm faaliyetlerin ekonomik, çevresel ve sosyal etkilerinin ölçme ve değerlendirmesini yaparak olumsuzlukları azaltmaya yönelik iyileştirme aksiyonları almak,
- Şeffaf, temel iş etiği kuralları ile uyumlu olmak ve yolsuzluklarla mücadele etmek.

Çevre Etkilerinin Azaltılması

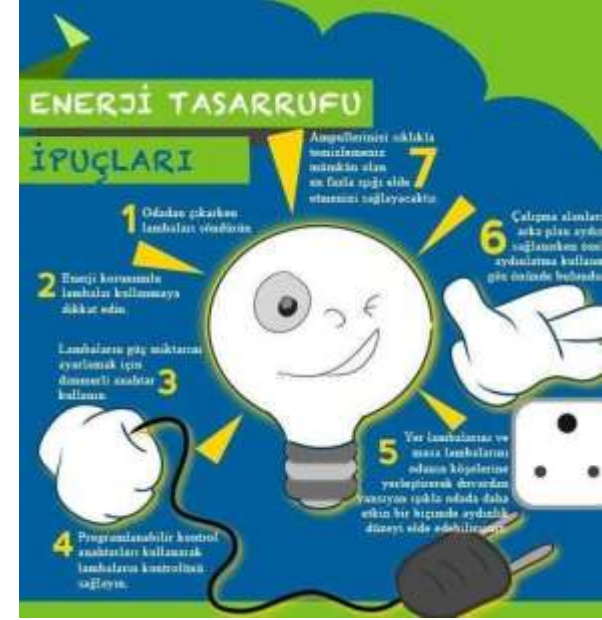
3.1 ENERJİ VERİMLİLİĞİ POLİTİKASI

Dünyamızı olası tehlikelerden korumak için enerjimizi verimli kullanıyor ve enerji sarfiyatımızı azaltmak için hedefler belirliyoruz.

Bunun için;

Hem doğaya karşı sorumluluklarımız hem de yasal yükümlülüklerimizi yerine getirmek üzere ulusal ve uluslararası standartları, yasa ve düzenlemeleri takip eder, enerji kullanımını azaltma ve/veya enerji tüketim performansımızın sürekli iyileştirilmesini sağlayacak çalışmaları gönüllü olarak yürütür, çalışmalarımızın sonuçlarını takip ederiz.

Hedefler koyar, çalışanlarımızın da katılımını sağlamak amacıyla eğitim programlarımızda enerji verimliliğine yer veririz.



ÇEVRE ETKİLERİNİN AZALTILMASI



- Tüm paydaşlarımızla enerji yönetimi konusunda ortak amaçlar ve sonuçlar yaratmak üzere iş birliği yapmayı önemseriz. Bu konularda misafirlerimiz, çalışanlarımız, ziyaretçilerimiz ve tüm iş ortaklarımız ile birlikte topyekûn bir farkındalık ve bilinç seviyesine ulaşılması adına etkileşimimizi sürdürmeye çalışırız.
- Enerji verimli uygun ürün, ekipman, teçhizat ve teknoloji alternatiflerini araştırıp bulmaya, satın almaya ve kullanmaya çalışırız.
- Enerji Yönetim Sistemimizi dokümanla etmeyi, tüm departmanlarımıza yaymayı, gerektiğinde güncellemeyi, gözden geçirmeyi ve sürekli olarak iyileştirmeyi hedefleriz.
- Enerji risklerini veya enerji kıstı gibi doğabilecek acil durumlara değerlendirir, alınabilecek önlemleri planlarız.

Çevre Etkilerinin Azaltılması

SUYÖNEM VE AKSU

Otelimizin, su tasarrufu politikası bulunmaktadır. Politikamız, su tüketiminin düzenli ölçülmesini, izlenmesini, azaltılmasını içermektedir. Risk analizinde su riski ayrıca değerlendirilmiştir, su yönetimi planı yapılmıştır. Bu plan, su kullanımının ölçümü ve takibi ile su tüketiminin azaltılmasına yönelik hedef ve raporlamaları içermektedir. Otelimizde misafir ve personel alanlarındaki tüm armatörler basınç ayarlıdır. Otelimiz, suyun kullanımında tüm yasal gereklilik ve düzenlemelere uymaktadır. Su, yasal ve sürdürülebilir bir kaynaktan gelmektedir. Suyumuz şebeke suyu veya izinli artezyen suyundan gelmektedir. İzni mevcuttur. Su analizleri yetkili kuruluşa yaptırılmaktadır. Su tüketimimizi ölçmekteyiz. Misafir veya geceleme başına kullanılan toplam su hesaplanmakta ve raporlanmaktadır. Su tüketimini azaltma hedeflerimiz bulunmaktadır. Buna yönelik olarak otelimiz düzeltici önlemler planlamakta ve uygulamaktadır. Otelimizde su tasarruflu ekipmanlar kullanılmaktadır. Otelimizde çarşaf ve havluların misafir isteğine bağlı olarak değiştirilmesi gibi iyi uygulamalar kullanılmaktadır. Otelimiz su tasarrufu konusunda çalışanlarımızı ve paydaşlarımızı bilgilendirmekte ve yönlendirmektedir.

Çevre Etkilerinin Azaltılması

ÇEVRE KORUMA VE ATIK YÖNETİMİ POLİTİKASI

İşletmemizde çevreyi korur, kirlenmesini önler, çevreye olan olumsuz etkilerimizi azaltarak korunmasına önem veririz.

Bunun için;

- Yasal düzenlemelere uyum sağlar çevre etkinizi azaltmaya çalışırız.
- Atıklarımızı kaynağına, gruplarına ve tehlike sınıflanma göre etkin şekilde ayırmaya özen gösteririz.
- Tehlikeli maddeler ve kimyasalların yalnızca ihtiyaç durumunda ve gerektiği kadar kullanılmasının hem çevreye olan negatif etkileri hem de atık miktarını azaltacağını biliriz,
- İşletmemizde aldığımız malzemelerde “geri dönüşüm” ve “çevre dostu” etiketi olanları tercih ederek doğayı korumaya katkıda bulunuruz. Yeniden kullanım fırsatları yaratmaya çalışırız,
- Kâğıt, peçete, tuvalet kâğıdı, ambalaj gibi tek kullanımlık malzemeleri gerektiği kadar kullanıp doğaya daha az atık bırakmaya özen gösteririz,
- Atıkları doğru şekilde, özelliklerine göre ayrı alanlarda depolar, yasal depolama süre sınırlarını aşmadan lisanslı/yetkili firmalara teslim ederek, kayıtlarını muhafaza ederiz,
- Su, enerji ve tüm doğal kaynakları tasarrufluk kullanmaya çalışırız. Bu hassasiyetimizi çalışanlarımız, misafirlerimiz, tedarikçilerimiz ile paylaşıyoruz.
- Çevre yönetimi konusundaki performansımızı ölçer, bu verileri hedefler ile izler ve performansımızı geliştirmeye çalışırız.
- Çalışanlarımızı çevre konusunda eğitme ve duyarlılıklarını artırmayı amaçlarız.



İNSAN KAYNAKLARI VE EĞİTİM

İNSAN KAYNAKLARI POLİTİKASI

EKİP ÜYELERİMİZDE ARADIĞIMIZ ORTAK ÖZELLİKLER POZİSYONUN GEREKTİRDİĞİ EĞİTİM, TECRÜBE VE YETKİNLİKLER İLE BERABER KURUM KÜLTÜRÜMÜZ VE DEĞERLERİMİZLE UYUMLU KİŞİLİK ÖZELLİKLERİNE SAHİP OLMALARIDIR.

- Dürüst, şeffaf, adil, saygın ve güvene dayalı ilişkiler kurulmasını sağlayacak politikalar oluşturmak ve yaymak.
- Dinamik ve profesyonel insan kaynağımızı, kurum kültür ve hedeflerine uygun olan adaylar arasından seçmek ve geliştirmek.
- İnsana yatırım yapan ve değer veren bir grup olarak, iş sağlığı ve güvenliği konusunda sürekli izlenen ve iyileştirilen sistemler kurmak ve yönetmek.
- Şirketimizin hedeflerine ve personelimizin kişisel gelişimine hizmet edecek eğitimler düzenlemek ve etkinliğini ölçmek.

İNSAN KAYNAKLARI YAKLAŞIMIMIZ

İşe Alım Süreci;

Tesislerimizde Grup İnsan Kaynakları ve Eğitim Direktörlüğünün çizmiş olduğu çerçevede işe alım işlemleri yapılmaktadır.

İşe alımlarda adil, ayırım yapmayan, objektif, ve genel yetenek değerlendirmelerinin yapıldığı çok kademeli bir mülakat süreci uygulanmaktadır.

Performans Yönetimi ve Adil Ücretlendirme;

Tesislerimizde Grup İnsan Kaynakları ve Eğitim Direktörlüğü önderliğinde performans takibi takvimleri oluşturulmuştur. Değerlendirmeler objektif bir şekilde ve online sistem üzerinden yapılmaktadır. Performans değerlendirme çıktıları çalışanların gelişimi ve kariyer planlaması için yönetimi yönlendirici etkiye sahiptir.

Çalışanlarımız tesislerimizde işe başlamadan önce alacakları ücret, çalışma şartları, çalışma saatleri, ücretlerini ne zaman alacakları gibi konularda bilgilendirilirler.

Eğitim ve Kariyer Yönetimi;

Çalışanlarımızın tümü eğitim hakkından eşit olarak yararlanabilmekte olup, otelcilik sektörünün gerektirdiği yasal ve mesleki eğitimlerin yanı sıra kişisel gelişim, bilinçlenme, farkındalık, yönetici yaratma, yabancı dil eğitimleri, engelli insanları anlama ve yardımlaşma vb.. gibi birçok konuda çalışanlarımıza katkı koyacağını ve kişisel profil ve yetkinliklerini geliştireceğini düşündüğümüz sayısız konuda eğitim fırsatı tanınabilmektedir.

Çalışanına özellikle eğitim alanında yatırım yapma bakış açısından olan grubumuz tesis içinden veya grup içinden terfi ettirme önceliğine de önem vermektedir.



ÇALIŞMA HAYATI

ASPEN Hotel, misafirlerimizin memnuniyeti kadar çalışanların memnuniyetinin sağlanması en güçlü olduğumuz konulardan biridir. Bu bakış açısı ile, çalışanın başta yasal hakları olmak üzere, işletmemizin sağladığı yan haklar da dahil olmak üzere; çalışma ortamı, psikolojisi, kişisel motivasyonu ve performansı gibi, kısacası iş yerindeki tüm konforunun sağlanması yönetimin sorumluluğundadır.

Farklı ülkelerden ve milliyetlerden gelen misafirlerimize hitap eden uluslararası standartlarda hizmet veren bir işletme olarak misafir ve çalışanlarımız için milliyet, ırk, dil, din vb. ayrımı yapmak hem otelcilik hem de çalışma prensiplerimize aykırıdır.

Dolayısıyla farklı ülke veya milliyetlerden olan çalışanlarımızın da tüm özlük işlemleri, yasal prosedürlere uygun olarak Otel İnsan Kaynakları Müdürlüklerimizce aynı özen ile takip edilmekte, otel içerisinde tüm çalışanlarımıza herhangi bir özelliği göze alınmaksızın eşit imkanlar sunulmaktadır.



SOSYAL DUYARLILIK

Turizm sektörü; bireylerin beklentilerini karşılamak için sunulanların yanında doğru iletişim teknikleri kullanıldığı zaman, keyif yaratır. Doğuştan veya sonradan engelli olmuş bireyler, kronik hastalıklar nedeni ile hareket kısıtlılığı yaşayanlar, görme, işitme ve yürüme güçlüğü çeken yaşlılar, hamileler ve çocuklu anneler günlük yaşam etkinlikleri içerisinde çok çeşitli zorluklarla ve engellemelerle karşılaşır. Bireyler bu engellemelerle, hem konuk hem de çalışan olarak karşılaşabilmektedirler. Sosyal yaşam tüm bireylerin engelli ve engelsiz gibi ayrımlara düşmeden tam ve eşit haklarla katılımını gerektirir.

Tüm bireyler turizmde seyahat etme, konaklama, yiyecek içecek ve eğlence gibi gereksinimlere sahiptirler. Bu ihtiyaçların doğru karşılanmasında bireylere doğru, engelsiz yaklaşımlar geliştirmek ve uygulamak son derece önemlidir.

Bu kapsamda ASPEN HOTEL Merkez İnsan Kaynakları ve Eğitim Direktörlüğü tarafından hazırlanan;

➤ ENGELSİZ YAKLAŞIM STANDARDI

Eğitimi tüm çalışanlarımıza konunun uzmanları tarafından verileceği komisyonlar oluşturulmuştur.



SOSYAL DUYARLILIK

ASPEN Hotel ÇOCUK GÜVENLİĞİ VE HAKLARI POLİTİKASI

ASPEN Hotel insan haklarına saygılı ve sürdürmeye kararlıdır. ASPEN Hotel haysiyet, gizlilik ve her bireyin haklarına saygı göstermektedir. Milliyet, cinsiyet, ırk, renk, dezavantajlılık, köken, din, inanç, yaşa da cinsel yönelime karşı ayrımcılık tolere edilmediği gibi çocuk işi ve aşgıya çalışmaları da kabul edilmemektedir.

ASPEN Hotel, her türlü çocuk istismarını kınamaktadır.

ASPEN Hotel çocuk işi istihdam etmez ve çocuk işi istismarının tespit edilmesini desteklemektedir.

ASPEN Hotel ayrıca çocukların cinsel istismara karşı korunması ve cinsel istismar suçunun cezalandırılması ile ilgili yasa ve düzenlemeleri desteklemektedir.

Etmiş Milletlerin Çocuk Hakları Sözleşmesi ASPEN Hotel için yol göstericidir.

ASPEN Hotel bu konuda bilincin artırılması ile ilgili, çocuk istismarı ile savaşmakta olan UNICEF prensipleri ile uygun olarak, yasal otoriteler ile işbirliğinde faaliyet gösterecek, herhangi bir çocuk istismarının fark edilmesi anında yasal otoritelere bildirilmesini sağlayacaktır.

ASPEN Hotel çocuk istismarı konusunda gerekli eğitimleri periodik olarak vermektedir.

ASPEN Hotel, şirket sorumluluğu altında ayrımcılık ve ve çocuk haklarının ihlali gibi konulara hiç bir şekilde katlanmaz ve kabul etmemektedir. ASPEN Hotel çalışanları için uyumlu bir çalışma ortamı ve toplumsal değerlere saygı gösterilmesini istenmektedir.

Özellikle bütün yöneticiler, ve departman müdürleri, bölüm şefleri ve yardımcıları dahil olmak üzere gerekli tedbirleri alarak yanlış anlaşılmalara ve taşkınlıklara sebep verilmemesi için önlem almaları istenmektedir. İşbirlik ve bilgilendirme burada başarının anahtarıdır.

Çocuklara yönelik cinsellik çağırıcı bir davranış, sözlü ve sözel olmayan veya fiziki olarak ta ifade edilen her türlü davranış, çocuk haklarının ihlalidir ve ASPEN Hotel tarafından kınanmaktadır.

İnsan haysiyetini ihlal eden veya gözünü korkutma gibi, düşmanca davranış sergileme, aşgıya, küçük düşürme ve yıldırma amacıyla yapılan her türlü davranış aynı şekilde kınanmaktadır.

İnsan haysiyet ihlalleri gerek sözlerle ve bakışlarla, gerekse işaretlerle ve fiziksel temaslar ile kendini gösterebilir ve ASPEN Hotel tarafından kınanmakta ve otellerimizde engellenmektedir.

ÇEVRE YAKLAŞIMIMIZ



ASPEN Hotel kalite odaklı bir yönetim felsefesi benimseyen; misafirlerimizin, çalışanlarımızın, paydaşlarımızın ve yasaların beklentilerine en etkili şekilde cevap vermeyi ve bunu süreklilik haline getirmeyi ilke edinmiş bir kuruluştur. Bünyemizde uygulamakta olduğumuz Kalite Yönetim Sistemleri'nin ayrılmaz parçası olan "Çevre Yönetimi" nin benimsenmesi, uygulanması ve sürekli iyileştirme yöntemiyle geliştirilmesi öncelikli hedeflerimiz arasındadır. Bunun gereği olarak da tüm paydaşlarımızın katılımını teşvik ediyoruz.

- Çalışanlarımızı ve misafirlerimizi çevreye karşı duyarlı olmaları konusunda teşvik ediyoruz
- Çalışanlarımızla birlikte bölgemizdeki doğal alanlarda mıntıka temizliği yapıyoruz.
- Misafir ve personel alanlarına Atık Ayrıştırma kapları koyarak geri dönüşümlü atıkları ayırıyoruz.
- Çevre Anketleri ile misafirlerimizin çevreye duyarlılık çalışmalarımızla ilgili memnuniyetlerini, istek ve önerilerini değerlendiriyor ve kendimizi sürekli geliştiriyoruz.
- Çeşitli çevre etkinlikleri düzenleyerek çalışanlarımızın, bölge halkının ve misafirlerimizin çevreye olan duyarlılığını artırmaya çalışıyoruz.

ÇEVRE YAKLAŞIMIMIZ

ÇEVRE HEDEFLERİMİZ

Faaliyetlerimizi gerçekleştirdiğimiz bölgede ve mümkün olduğunca ötesinde, çevrenin ve kültürel mirasın korunması adına artı kazandıracak çalışmalar yapmak; çevresel etkilerimizi kontrol altına almak öncelikli hedefimizdir.

Çevre Dostu

- Çevreye yaptığımız etkileri belirliyoruz ve kontrol altına alıyoruz.
- Kirlilik ile ilgili risklere ve acil durumlara hazırlıklıyız; çevresel yasal düzenlemelere uyuyoruz.
- Atık ayrıştırma ve atık miktarlarının azaltılması, doğal kaynakların verimli kullanılması vb. faaliyetlerle sürekli çevresel performansımızı iyileştiriyoruz.
- Atıkların geri dönüşüm/bertaraf aşamasına kadar takibini yapıyoruz.
- Otellerimizde enerji ve su tasarrufu sistemleri kullanıyoruz ve çalışanlarımızı bu konularda eğitiyoruz.
- Çalışanlarımızı tehlikeli kimyasalların dökülmesi durumunda alacakları tedbirler konusunda eğitiyoruz.
- Çevreye vereceğimiz zararı minimize etmek için tehlikeli atık oluşumuna neden olacak sistemleri azaltmaya çalışıp, katı atık üretimimizi büyük ambalaj kullanımıyla azaltmaya çalışıyoruz.

Herkesin Katılımı

- Çalışanlarımızı ve misafirlerimizi çevreye karşı duyarlı olmaları konusunda teşvik ediyoruz
- Çalışanlarımızla birlikte bölgemizdeki doğal alanlarda muntika temizliği yapıyoruz.
- Misafir ve personel alanlarına Atık Ayrıştırma kapları koyarak geri dönüşümlü atıkları ayırıyoruz.
- Çevre Anketleri ile misafirlerimizin çevreye duyarlılık çalışmalarımızla ilgili memnuniyetlerini, istek ve önerilerini değerlendiriyor ve kendimizi sürekli geliştiriyoruz.
- Çeşitli çevre etkinlikleri düzenleyerek çalışanlarımızın, bölge halkının ve misafirlerimizin çevreye olan duyarlılığını artırmaya çalışıyoruz.

ÇEVRE YAKLAŞIMIMIZ

ASPEN Hotel Sürdürülebilir Turizm Entegre Politikası

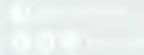
ASPEN Hotel çevre, çalışanlar ve topluma karşı olan sorumluluğunun bilincinde olan, sürekli gelişime inanan ve yürüttüğü faaliyetlerde ögeleri barındıran Entegre Sürdürülebilir Turizm Politikası doğrultusunda;

Mevcut Uluslararası ve Ulusal Yasal Mevzuata ve ISO 14001, İş Sağlığı ve Güvenliği, Gıda Güvenliği, Kalite Yönetim Standardı, Sürdürülebilir Kalkınma ve Sürdürülebilir Turizm Prensipleri doğrultusunda, İnsan Hakları Evrensel Bildirgesi Temel Prensiplerine dayanan, Tesislerimizin bulunduğu gerek sosyal gerekse doğa koşullarını destekleyen, doğaya ve çevreye kirlilik yaratabilecek her türlü etkeni kontrol altında tutarak, faaliyetlerimiz sonucu ortaya çıkabilecek olumsuz etkileri en az seviyeye indirmeyi ve bu seviyede tutmayı, doğal kaynakların doğru kullanımını sağlamak adına teknolojik gelişmeleri takip etmek, satın alma işlemleri sırasında bu doğrultuda uygulamalar yapmayı, misafirler, odak noktası kabul edilerek, sağlıklı bir çevrede tatil yapabilmeleri için, istek, beklenti ve ihtiyaçlarının araştırıp, uygun hizmetlerin planlanmasını ve verilmesini sağlamayı, yaptığımız tüm çalışmaları, çalışanlarımız, misafirlerimiz, tedarikçilerimiz ve toplum ile paylaşmayı, çevre, insan hakları, çocuk hakları ve çocukların güvenli yaşamaları ve büyüebilmeleri için, çalışan ve misafir güvenliği bilincinin yaşamın bir parçası olduğunu ve bu duyarlılıkların artırılması için ihtiyaca göre gelişen eğitimleri vermeyi. Yaptıklarımızın Etkilerini ölçülebilir hale getirmeyi, sonuçlar arasında bağlantı kurup, verilen hizmetlerle ilgili sürekli iyileştirmenin sağlanması için hedefler belirlemeyi, çalışanlarla yönetimin birlikteliğini sağlamayı, biyoçeşitliliğin ve insan yaşamının korunması ilkesi konusunda gerekli araştırma, projelendirme ve uygulamaları yapmayı, satın alma işlemlerinde en doğru kalite, en doğru fiyat, en az çevre yükü, en yüksek misafir memnuniyeti ilkelerine uymayı, satın alma işlemlerimiz sırasında, misafirlerimizin ve çalışanlarımızın sağlığını ön planda tutarak kaliteli ürünleri ve eğer beklenen kalite seviyesinde olmaları durumunda yerel ürün gruplarını tercih etmeyi

Taahhüt ederiz...

GIDANI KORU SOFRANA SAHİP ÇIK

İHTİYACIN KADAR AL GELECEĞİ ÇÖPE ATMA



Karlı bir ayakkabı azaltmak için neler yapabilirsiniz?



Yürüyün ya da bisiklete binin.



İhtiyacınız kadar yiyecek tüketin.



Gereksiz su tüketiminden kaçınin



Gereksiz temizlik kimyasal tüketiminden kaçınınız



Gereksiz ışıkları söndürün.



Atıkları geri dönüşüm veya yeniden kullanım için atık kutularına atın.



Çamaşırlarınızı kurutucu kullanmak yerine asarak kurutun.

Her gün daha fazlasını yaparak canlılığı ve doğayı koruyun!

Cami veya mescitte

- Temiz elbise ve düzgün kıyafetle girmeliyiz.
- Kapsal giyinmeye özen göstermeliyiz.
- Ayaklar ve çoraplar kirli olarak camideki halı ve kilimlere basmamalıyız.
- Bağırıp çağırmamalı yüksek sesle konuşmamalıyız.

KÜLTÜREL YERLERDE

- Yüksek sesle ve argo sözlerle konuşmamalıyız.
- Kültürel alanlardaki arkeolojik ve kültürel eserlere zarar vermemeliyiz.
- Başkalarını rahatsız edici davranışlardan sakınmalıyız.

Toplu taşıma araçlarında

- Yaşlı, çocuklu, engelli ve hamilelere her zaman binerken öncelik, seyir halinde oturacak yer ve inerken varsa yüklerine, engelli ise engel durumuna göre yardımcı olmalıyız.
- Her zaman ön kapıdan binip arka kapıdan inmeliyiz.
- Metro otobüs tranvay ve benzeri duraklı araçlarda inilecek duraktan önce hazırlığımızı yapıp zamanında araçtan inmeliyiz.

Doğal alanlarda

- Çevreyi temiz tutmalıyız, çöpleri yere atmamalıyız.
- Ağaç ve bitkilere zarar vermemeliyiz.
- Evcil hayvanların peyzaj alanlarında tarar vermemeliyiz.
- Çocukları yeşil alanların korunması ile ilgili bilgilendirmeliyiz.

TEDARİK ZİNCİRİ YÖNETİMİ

Küresel ölçekte değişim gösteren iklim koşulları, dünya ile birlikte Türkiye’de de artan oranda hissedilmektedir. Kuraklık, sel felaketleri ve çok soğuk kış mevsimlerini yaşar duruma geldik. Hepsi dünyamızda bir şeylerin değişmekte olduğunu işaret ediyor. Bu kapsamda çevreyi korumak, insanlığın geleceği açısından kilit önem taşıyor. Tek bir işletmenin ve hatta bir bireyin bile çevreyi ve dolayısıyla dünyayı korumak adına alacağı önlemler bu sürece katkı sağlayacak, yaşanabilir bir gezegenin sürdürülebilirliğine olanak tanıyacaktır.

Bu süreçte ASPEN Hotel olarak bizlere de büyük sorumluluklar düştüğünün bilincindeyiz. Günümüzde şirketlerin paydaş kitlelerine olan sorumluluğuna dönüşmüş olan sürdürülebilirlik, bizler için bir yaklaşım olmanın çok ötesinde faaliyetlerin ekonomik, çevresel ve sosyal boyutlarının en önemli yapı taşlarından biri olarak değerlendirilmektedir.

Ekonomik anlamda sürdürülebilirlik, şirketlerimizin ekonomik faaliyetlerinin devamlılığı için oluşturdukları stratejilerin ve uygulamaların tümünü kapsamaktadır. Ekonomik sürdürülebilirlik, şirketlerimize katma değer üretme taahhüdünü gerçekleştirmek amacı ile risk yönetimi uygulamaları geliştirmeyi, güçlü bir kurumsal yapılanmayı hayata geçirmeyi ve mümkün olan en yüksek performansı sergilemeyi hedeflemektedir.

Sorumlu satın alma uygulamalarımızın bir parçası olarak Tedarikçi Yönetimi kapsamında, hammadde tedariki gerçekleştirdiğimiz firmalar, satın alma, teknik ve teknoloji bölümlerimiz tarafından değerlendiriliyor. Satın alma sözleşmelerimiz sorumlu tedarik ilkelerimizi içermektedir. Tüm yasal düzenlemelere uyum gösteren tedarikçiler ile çalışıyoruz. Uygulamakta olduğumuz Kalite Yönetim Sistemi gereklilikleri kapsamında tedarikçilerimizi bizimle büyümeye ve gelişmeye teşvik ediyoruz. Tedarikçi seçimlerinde 14001 Çevre Yönetim Sistemi belgesi olması ve gıda tedarikçilerimizin ISO 22000 Gıda Güvenliği Yönetim Sistemi belgesi olması tercih önceliğimizdir.

Satın alımlarımızı mümkün olduğunca yakın bölgelerden yapmaktayız. Böylece tedarikçi firmaların teslimat araçlarının CO₂ salınımlarını minimize ederek çevreye yapılan etkilerin azaltılması hedeflenmekte ve bölge çalışanları desteklenmektedir.

ÇEVRE DOSTU UYGULAMALAR

Çevre Günlerinde bilinç oluşturan etkinlikler düzenliyoruz.



DOĐAL KAYNAK KULLANIMI

Kullandığımız dođal kaynakların, etkileşimde olduğumuz yakın çevre ve yörenin, çalışanlarımızla oluşturduğumuz büyük ailemizin kurumsal başarımıza ve misafirlerimize yaşattığımız deneyimlere büyük etkisi olduğunun farkında olarak, her aşamada sorumluluklarımızı gözden geçirmeyi bir yönetim anlayışı olarak benimsemekteyiz.

Bu yüzden daima doğayı daha fazla koruma, kültürel mirasımıza sahip çıkma, kaynakları daha tasarruflu kullanma, insani değerlere paylaşma ve yardımlaşmaya yönelme, çalışanlarımızdaki aidiyet duygusunu artırma, hep birlikte ve öğrenerek gelişme, adil ve eşitlikçi bir bakış açısı ile en kıymetli varlıklarımız çocuklarımızı, kadınlarımızı koruma, bulunduğumuz yöre ve yöre halkı ile daha fazla iletişimde olma, bulunduğumuz bölgeyi kalkındırma fırsatlarını yakalamaya çalışıyoruz.

İş süreçlerimizi bu doğrultuda planlıyor, sonuçları analiz ediyor ve mevcut durumumuzu her geçen gün iyileştirmeyi hedefliyoruz.

Misafirlerimiz için en iyisini yapmaya çalışırken, bir yandan da dünyaya olan sorumluluklarımızı yerine getirmek adına bu hedeflere ulaşmak için çalışmalarımızı, elde ettiğimiz sonuçları gözden geçiriyor, faaliyetler organize ediyor, değişiklikler, yenilikler planlıyoruz.

Dođal Kaynakların bilinçli tüketimi için ISO 14001 Çevre Yönetim Sistemimiz kapsamında «Dođal Kaynakların Kullanımı Talimatı» ile tüm çalışanlarımızı, iş paydaşlarımızı ve misafirlerimizi bu konuda bilinçlendirmeye çalışıyoruz.

KÜLTÜREL MİRAS



İşletmemiz Aspen Hotel İstanbul, Fatih ilçesinde bulunmaktadır. İşletmemizin çevresinde Osmanlı'dan buyana günümüze kadar gelmiş olan önemli kültürel yerler bulunmaktadır. Aspen Hotel İstanbul, Sultanahmet meydanına 2 km, Sultanahmet Camii'ne 2 km uzaklıktadır. Günümüze kadar gelmiş diğer önemli tarihi alanlar; Yerebatan Sarcı 14 km, Kapalıçarşı 14 km, Ayasofya Camii 2.4 km ve Topkapı Sarayı 2.7 km uzaklıkta bulunmaktadır. Aspen Hotel İstanbul'dan yürüyerek bu tarihi alanları ziyaret edebilirsiniz. Ayrıca güncel camilerimizi ziyaret ederken kadın misafirlerimizin başörtüsü kullanmaları gerekmektedir. Başörtüsünü ziyaret ederken camii tarafında veya Sultanahmet meydanında temin edebilirler. Camii kültürüne saygı itibarı ile kıyafet kurallarını göz önünde bulundurulmasını öneririz.



KÜLTÜREL MİRAS

DOĞAL ALANLARI, YEREL TOPLULUKLARI VE KÜLTÜREL/TARİHSEL OLARAK HASSAS BÖLGELERİ ZİYARET EDERKEN DİKKAT EDİLMESİ GEREKEN HUSUSLAR

Cami veya Mescitte;

- *Temiz elbise ve düzgün kıyafetle girmeliyiz.
- *Kapalı giyinmeye özen göstermeliyiz.
- *Ayaklar ve çoraplar kirli olarak camideki halı ve kilimlere basmamalıyız.
- *Bağırıp çağırmamalı yüksek sesle konuşmamalıyız.



Kültürel yerlerde;

- *Yüksek sesle ve argo sözlerle konuşmamalıyız.
- *Kültürel alanlardaki arkeolojik ve kültürel eserlere zarar vermemeliyiz.
- *Başkalarını rahatsız edici davranışlardan sakınmalıyız.

Toplu Taşıma Araçlarında;

- *Yaşlı, çocuklu, engelli ve hamilelere her zaman binerken öncelik, seyir halinde oturacak yer ve inerken varsa yüklerine, engelli ise engel durumuna göre yardımcı olmalıyız.
- *Her zaman ön kapıdan binip arka kapıdan inmeliyiz.
- *Metro, otobüs, tramvay ve benzeri duraklı araçlarda inilecek duraktan önce hazırlığımızı yapıp zamanında araçtan inmeliyiz.



Doğal Alanlarda;

- *Çevreyi temiz tutmalıyız, çöpleri yere atmamalıyız.
- *Ağaç ve bitkilere zarar vermemeliyiz.
- *Hayvanlara ve doğal ortamlara zarar veren aktivitelere katılmamaya özen göstermeliyiz.
- *Evcil hayvanların peyzaj alanlarına zarar vermemeliyiz.

Su ve elektrik

Tüketimini Azaltıyoruz

Kâğıt, tekstil, yazıcı kartuşları, kitaplar,

kimyasallar ve lastikleri **Tekrar Kullanıyoruz**

Kâğıtları, plastikleri, metalleri, camları, yağları ve pilleri

Geri dönüştürüyoruz

Ormanı, denizi, toprağı, hayvanları ve havayı,

Faaliyetlerimizin gürültü seviyesini kontrol ederek

Çevreye en zarar veren kimyasal ve pestisitleri optimum

miktarda kullanarak, Sulama için kullandığımız suyu

minimum düzeyde tutarak,

Ürettiğimiz atık suyu sürekli izleyip,

kontrol altında tutarak, iklimlendirme

sistemlerimizde ozon dostu gazlar

kullanarak,

Araçlarımızın ve ısıtma faaliyetlerimizin hava emisyonunu

kontrol altında tutarak, Kimyasal gübrelerin kullanımı

azaltarak,

Temiz enerji kaynakları kullanarak,

Koruyoruz.



ULAŞIM

